

FM432g-n Capteur Gaz LoRa



FM432g-n



Capteur Gaz LoRa

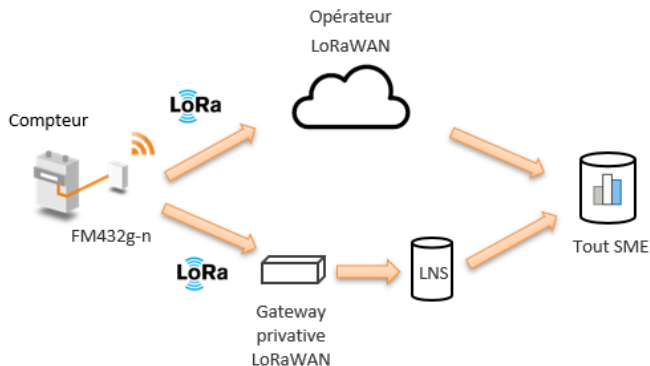
FM432g-n est un dispositif universel de télé-relève plug&play des compteurs gaz. S'interfaçant avec le réseau bas débit LoRa, il permet en quelques minutes d'installation d'être informé sur son niveau de consommation de gaz. Une solution idéale pour généraliser le suivi des consommations gaz dans les petits et moyens bâtiments, en particulier sur le marché des petits professionnels (artisans, enseignes...) et du résidentiel.

Avantages

- ⇒ **Universel** : compatible tous compteurs gaz à afficheur mécanique
- ⇒ **Plug & Play** : installation non intrusive (< 5mn)
- ⇒ **Précis** : suivi de la consommation 10mn
- ⇒ **Autonome** : 5 ans sur batterie



Fonctionnement



Applications

- ⇒ **Efficacité énergétique dans les bâtiments** : supervision de la consommation de gaz
- ⇒ **Suivi budgétaire pour le secteur résidentiel** : détermination du profil de consommation
- ⇒ **Analyse des données** : identification des principaux usages par la détection des pics de consommation d'équipements

Caractéristiques techniques et générales

	FM432g-n	
Entrée	Lecture optique d'un des chiffres de l'afficheur mécanique Détection du nombre de rotation du chiffre sur le rouleau	
Sortie	Réseau LPWAN 868 Mhz - LoRaWan 1.0 Antenne interne (PCB)	
Fonctionnement	Fixation du viseur par adhésifs (type 3M) Diodes de validation du bon fonctionnement (Orange, Rouge et Vert) T°: -15°C to +45°C	
Données	Mesure au pas de temps 10mn Emission de 20 messages/jour Livraison données (format csv/json) par FTP ou API ou « Softplug » (.exe)	
Alimentation	Pile interne 3,6V, autonomie 5 ans	
Dimensions et Poids	Lecteur optique Poids : 18gr (avec câble) Hauteur : 34mm Largeur : 46mm (sans câble) Profondeur : 15mm	Boitier radio Poids : 130gr Hauteur : 94mm Largeur : 74mm Profondeur : 30mm

FM432g-n



Références

FM432g-n_ap_10mn	Capteur Gaz LoRa - données 10mn
FM432g-n_ap_15mn	Capteur Gaz LoRa - données 15mn
FM432g-n_ap_1h	Capteur Gaz LoRa - données 1h

Contact :